

03.11.2022



La 3ème LIGNE

INFO TRAVAUX

TRAVAUX PREPARATOIRES Secteur L'Occitane - Labège

Madame, Monsieur,

Les travaux préparatoires se poursuivent à proximité de la future station Labège Enova, au niveau de L'Occitane.

Les travaux consisteront en des libérations d'emprises avec la dépose des émergences impactées par les zones de travaux (éléments de voiries, mobiliers urbains) ainsi que des déplacements de réseaux souterrains.

Réalisés par l'entreprise SOCAT, ils démarrent le **14 novembre 2022 pour une durée prévisionnelle de 5 semaines** (sauf aléas climatiques / techniques) et se situeront sur L'Occitane (tel qu'indiqué sur les plans en suivant).

Pendant la durée des travaux, les accès commerces, entreprises, piétons et cyclistes seront maintenus. La circulation des véhicules s'effectuera ponctuellement en alternat.

A la suite de ces chantiers, d'autres phases de travaux seront réalisées sur ces mêmes zones.

Vous serez tenus informés de leur programmation et de leur avancement.

Pour toute question liée aux travaux, la médiatrice Lise SIRET est à votre écoute au 07 61 65 41 62 de 8h30 à 17h30, au 05 61 14 48 50 ou par mail :

lise.siret@tiseo-ingenierie.fr

Pour toute urgence, en dehors de ces horaires, vous pouvez contacter le n° d'appel gratuit suivant :

0 800 744 331

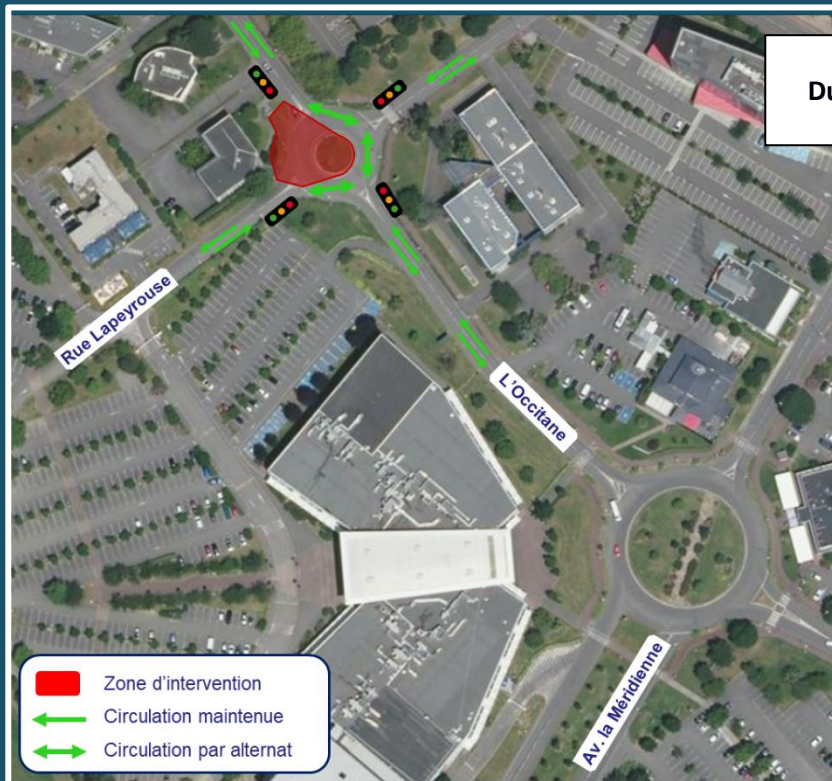
Nous vous remercions de votre compréhension et mettons tout en œuvre pour limiter au maximum la gêne occasionnée par ces travaux.



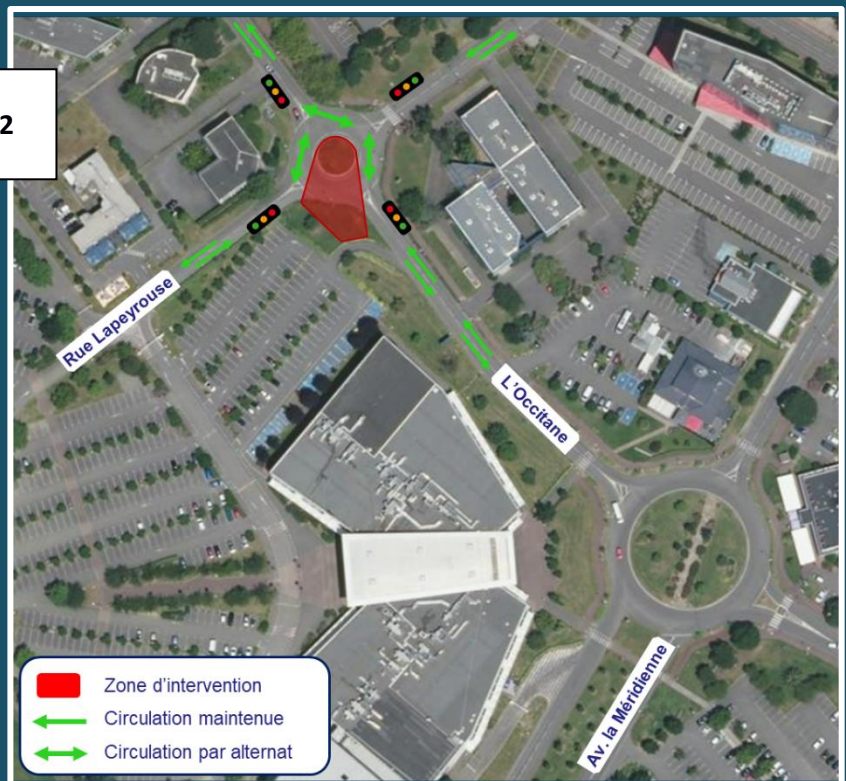
0 800 744 331 Service & appel gratuits

Secteur L'Occitane

Zone d'intervention



Du 21 au 25 novembre 2022



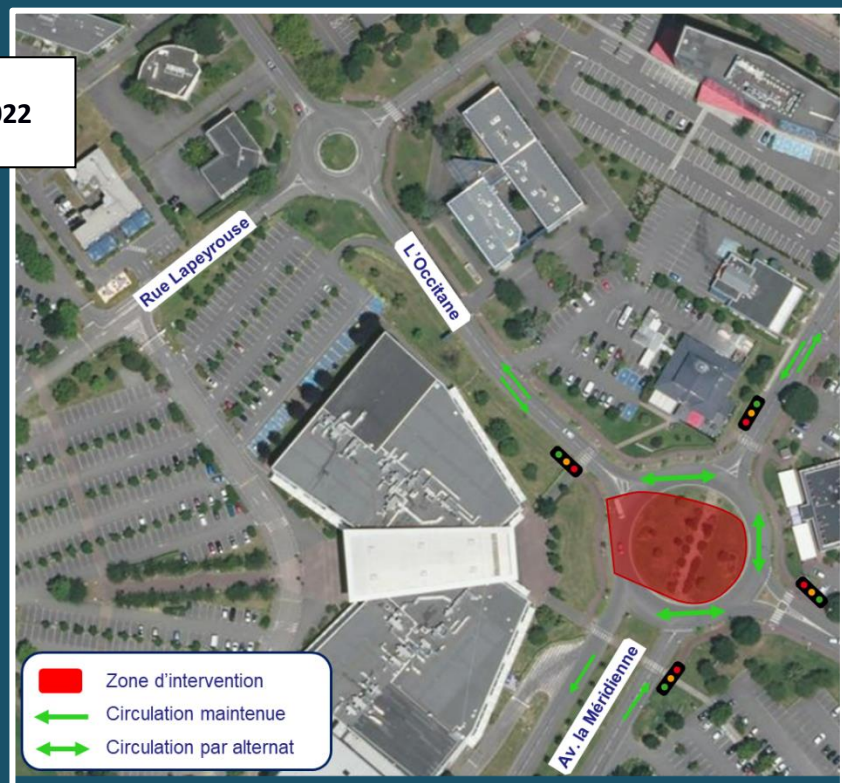
21, boulevard de la Marquette • BP 10416 • 31004 Toulouse
CEDEX 6 Tél : 05 61 14 48 50 • toulousemetro3.fr



Du 28 novembre au
9 décembre 2022



Du 12 au 13 décembre 2022



21, boulevard de la Marquette • BP 10416 • 31004 Toulouse
CEDEX 6 Tél : 05 61 14 48 50 • toulousemetro3.fr

